



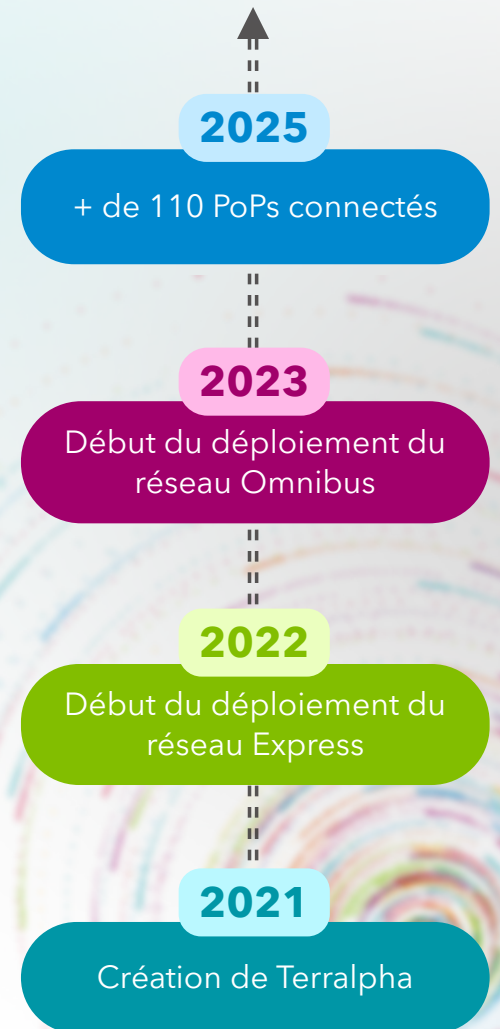
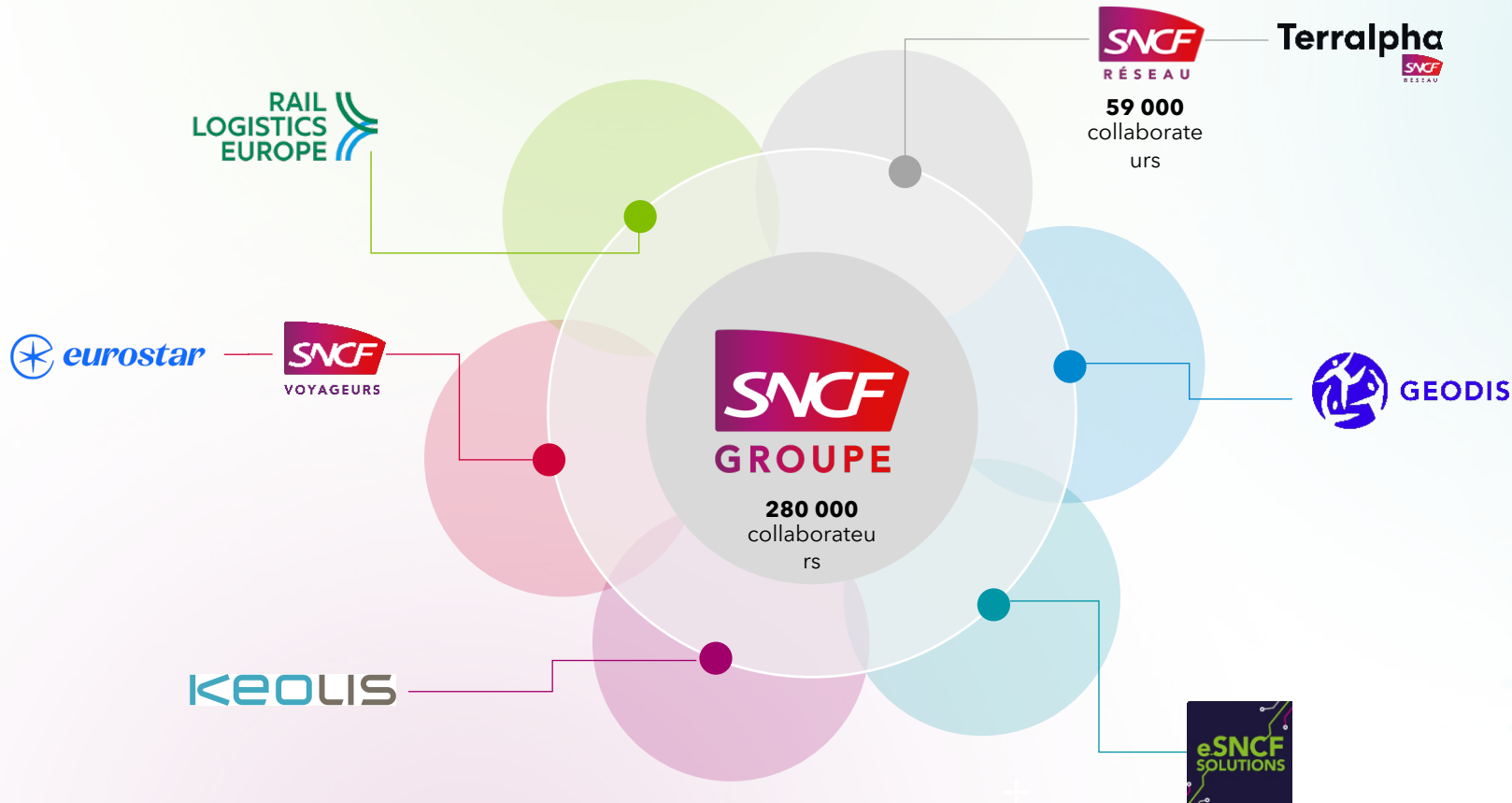
# Opérateur national d'infrastructure télécom

Transport de données sur réseau privé  
performant, résilient et souverain.

## Terralpha



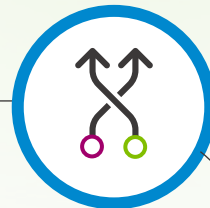
# Terralpha au sein du groupe



# Missions & chiffres clés



Transporter les données sur une infrastructure souveraine



Construire un réseau alternatif, robuste et sans compromis



Réduire la fracture numérique

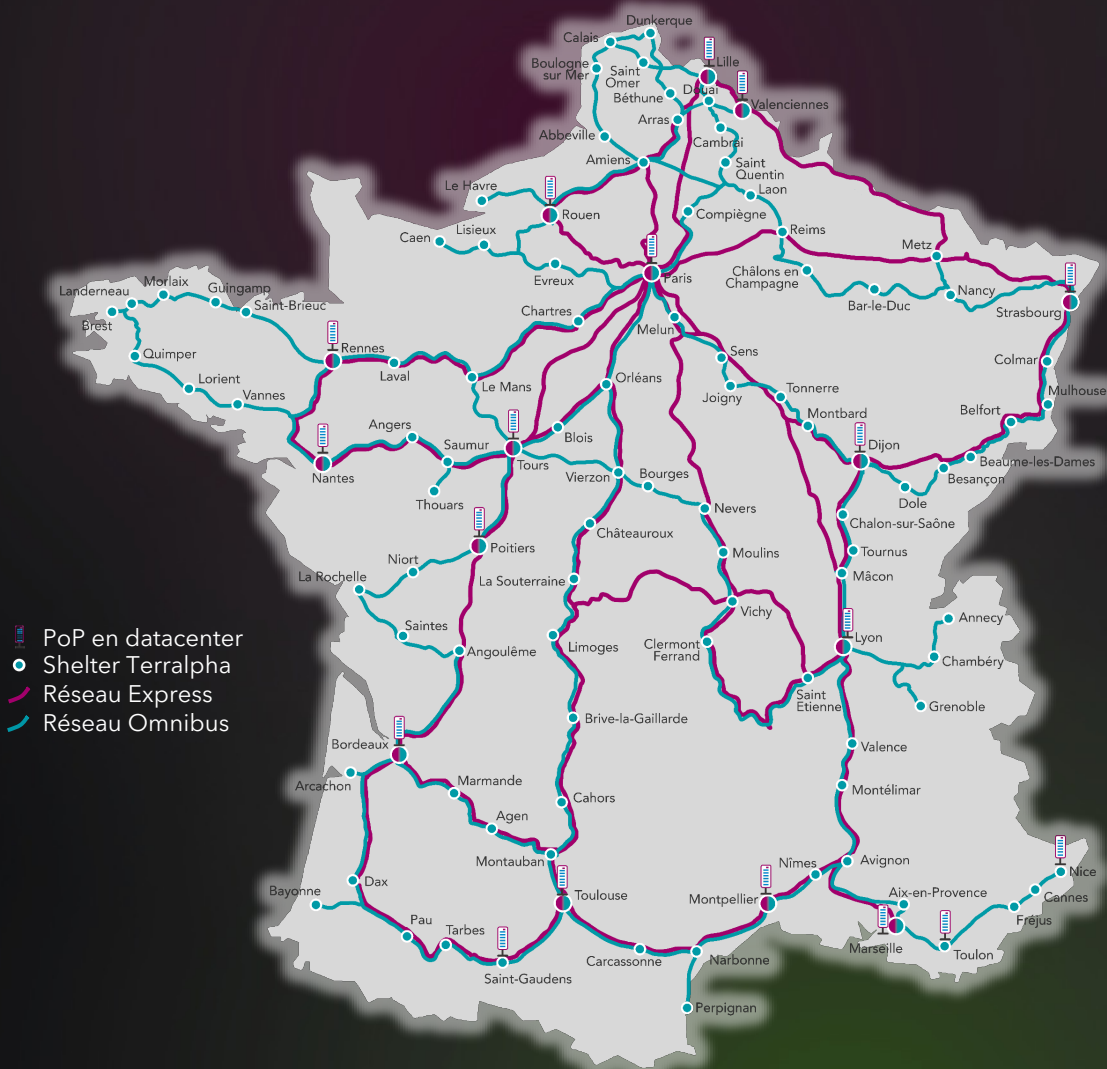
Rapprocher les territoires grâce à des latences record



Respecter l'environnement



# Notre réseau



## Performance

- Liaisons jusqu'à 800 Gbps
- Faibles latences
- Facilité d'upgrade



## Résilience

- Réseau optique maillé de 20 000 km en emprise ferroviaire
- Supervision 24/7 en temps réel avec OTDR et police ferroviaire
- Exclusivité et diversité des routes

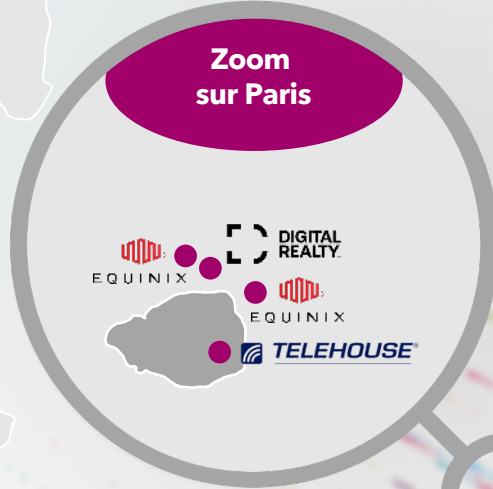
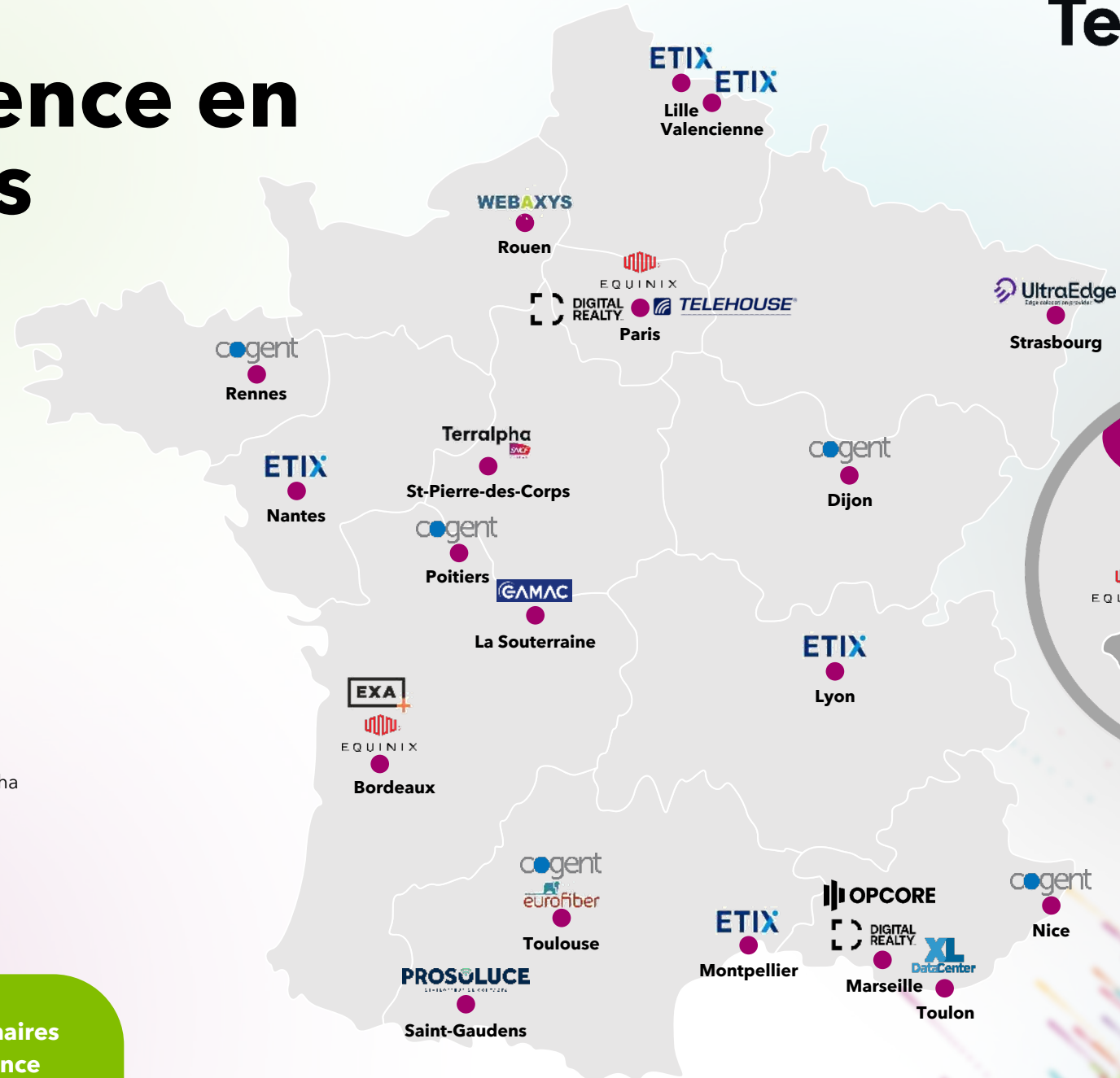


## Souveraineté

- Acheminement du trafic exclusivement sur les fibres du réseau SNCF
- Equipements européens Nokia et Adva

# Notre présence en Datacenters

- Bordeaux - Datacenter Equinix BX1
- Bordeaux - Datacenter EXA infra
- Dijon - Datacenter Cogent
- La Souterraine - Datacenter GAMAC
- Lille - Datacenter ETIX Lille #2
- Lyon - Datacenter ETIX Lyon #1
- Marseille - Datacenter Interxion MRS1
- Marseille - Datacenter Opcore
- Montpellier - Datacenter ETIX Montpellier #1
- Nantes - Datacenter ETIX Nantes #1
- Nantes - Datacenter ETIX Nantes #2
- Nice - Datacenter Cogent
- Paris Saint-Denis - Datacenter Equinix PA3
- Paris Pantin - Datacenter Equinix PA4
- Paris Saint-Denis - Datacenter Interxion PAR5
- Paris - Datacenter Telehouse TH2
- Poitiers - Datacenter Cogent
- Rennes - Datacenter Cogent
- Rouen - Datacenter Webaxys
- Saint-Gaudens - Datacenter Prosoluce
- Saint-Pierre-des-Corps - Dalle Numérique Terralpha
- Strasbourg - Datacenter Ultra Edge
- Toulon - Datacenter XL Datacenter
- Toulouse - Datacenter Eurofiber
- Toulouse - Datacenter Cogent
- Valenciennes - Datacenter ETIX Lille #3



21 villes

26 datacenters  
interconnectés

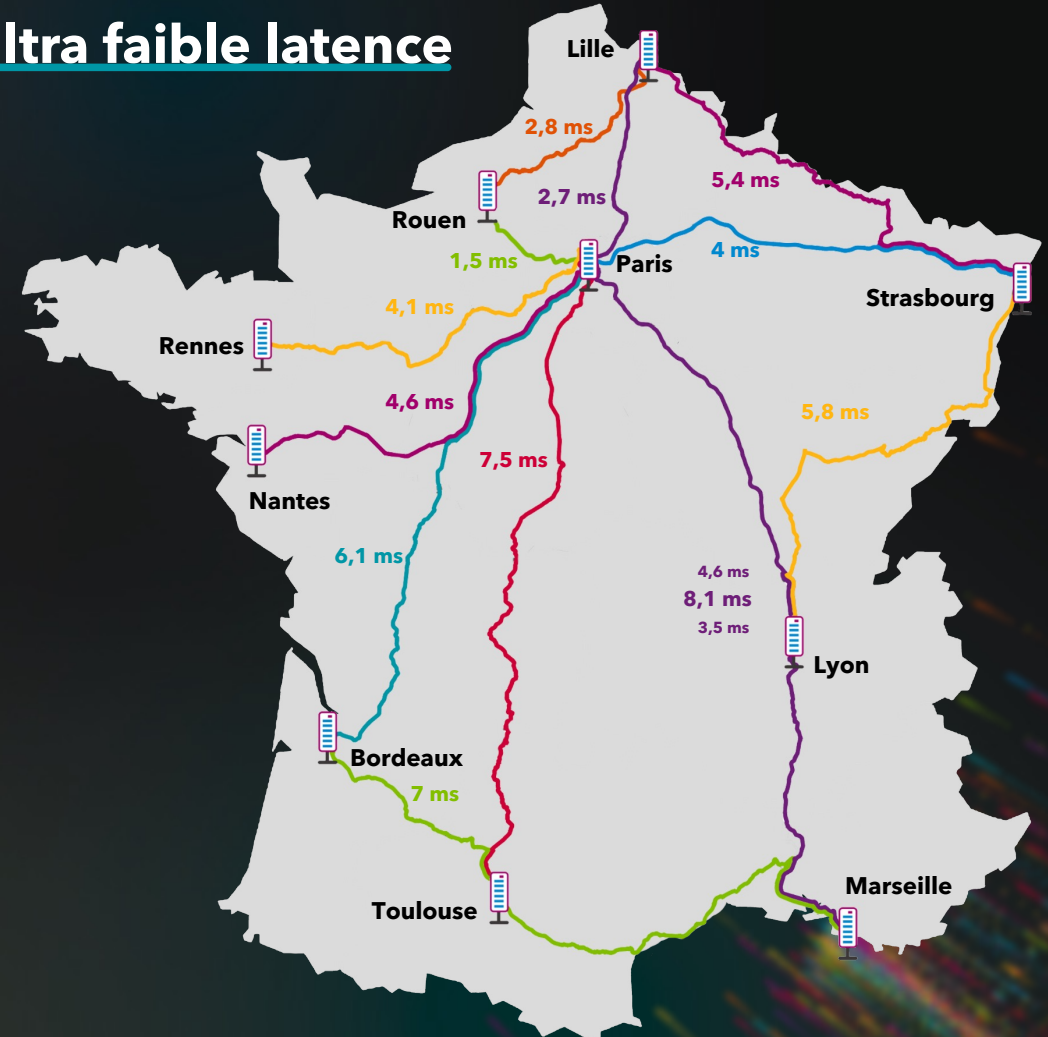
13 partenaires  
de confiance

# Nos différenciants

Diversité & continuité au cœur des villes



Ultra faible latence



\*Latences mesurées en ms RTT en 100 Gb/s

## Nos offres

### Connectivité

#### TerraWave

Solution de connectivité dédiées rapide, sécurisée et multi-protocoles entre deux points (datacenters, ou gares, ou sites clients) sur notre réseau photonique.



#### TerraSpectrum

Solution de transport de données neutre et transparent de vos signaux optiques à travers notre réseau photonique.



### Hébergement

#### Dalle Numérique

Espace préparé et modulable pour accueillir votre datacenter de proximité.



#### Mini-Shelter Omnibus

Espace dans un shelter Terralpha pour vos équipements.



# TerraWave



**La liaison réseau privée, rapide et sécurisée entre deux sites.**

Connectez vos sites (datacenters, industrie, bureau) avec une liaison privée, ultra rapide et sécurisée.



## Avantages



**Très haut débit évolutif**



**Sécurité renforcée**



**Flexibilité multi-protocoles**



**Infrastructures optimisées**



**Faible latence & haute performance**



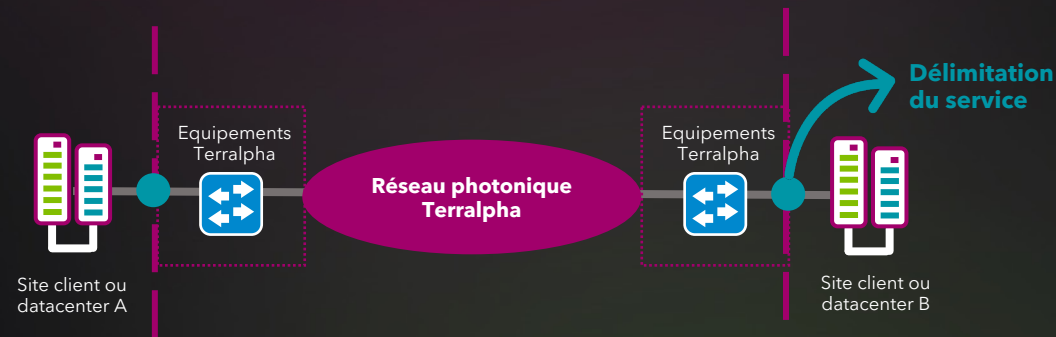
**Fiabilité et continuité de service**

# TerraSpectrum

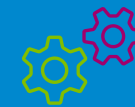


**Le transport de vos signaux optiques sans conversion ni compromis.**

Une liaison transparente ultra-haut débit pour les infrastructures critiques.



## Avantages



**Amplification gérée par Terralpa**



**Propriété de la largeur spectrale**



**Flexibilité multi-protocoles**



**Capacité adaptée et adaptable**



**Performance inégalée**



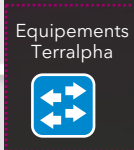
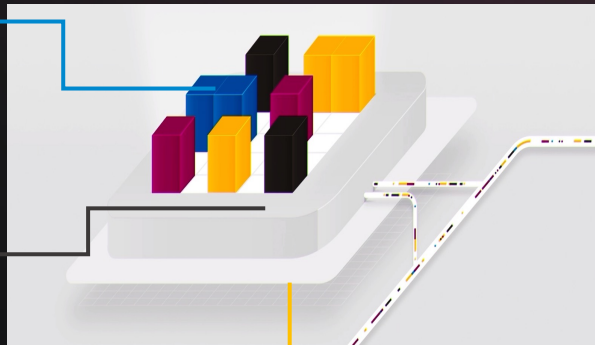
**Modalité d'achat en service ou en propriété**

# Dalle Numérique



**Le terrain prêt à accueillir votre infrastructure IT de proximité.**

Énergie, connectivité, sécurité physique :  
tout est préparé pour simplifier le  
déploiement d'un datacenter de proximité.



## Avantages



**Services combinés :  
énergie, télécom & foncier**



**Transition  
numérique facilitée**



**Connectivité nationale et  
internationale**



**Valorisation  
du territoire**

# Merci de votre attention

## Discutez avec l'équipe sur place

**François Vergnet**  
Directeur Marketing et  
Commercial



**Gabriel Chenevoy**  
Directeur Général



**Jean-Henri Antunes**  
Directeur du Réseau



**Alexandre Gajic**  
Responsable du développement  
Marché Public



**Mickaël Ronsin**  
Responsable du développement  
Wholesale





# L'ultra haut débit au cœur des territoires

Merci !

# Terralpha

